

**"VROEGER WAS MIJN TUIN  
VOLLEDIG BESTRAAT. NU HET  
WAT GROENER IS, IS HET NIET  
ALLEEN GOED VOOR DE OMGE-  
VING, MAAR HET ZIET ER OOK  
NOG EENS GEZELLIGER UIT."**



1

## TEGEL ERUIT, PLANTJE ERIN

Minder tegels in de tuin ofwel minder verhard oppervlak in de tuin heeft veel voordelen: onder andere kan het regenwater in de bodem wegzakken en het grondwater aanvullen.

Als het regenwater op beplante grond valt in plaats van op tegels, gaat het direct de grond in en hoeft dan niet via een putje en het riool afgevoerd te worden. Dit helpt mee om wateroverlast te voorkomen en houdt je tuin op hete dagen koeler. Een groene tuin is ook beter voor vogels, vlinders, bijen en andere diersoorten.

**TIP** Houd de tuin zo groen mogelijk en minimaliseer de verharding.



2

## REGENPIJP AFKOPPELEN VAN HET RIOOL

Door de regenpijp af te koppelen kan het water via een mooie goot in de tuin infiltreren of opgeslagen worden in een vijver of in een infiltratievoorziening. Grenst je tuin aan een sloot? Dan kun je het water via een greppel naar deze sloot afvoeren en kan een deel onderweg langzaam infiltreren in de bodem.



3

## REGENTON

Als je de regenpijp hebt afgekoppeld, kun je het regenwater opvangen en opslaan in een regenton. Door het water op te slaan, kan je het later gebruiken om bijvoorbeeld planten water te geven. Een regenton is zowel op een balkon als in een tuin toepasbaar en moet altijd van een overloop voorzien zijn, liefst een overloop die via een open goot de tuin in gaat.



4

## OPEN GOOT

Een open goot kan het regenwater leiden naar een sloot, een vijver of een grindstrook waar het water opgeslagen kan worden. Open goten bieden kansen in de tuin voor bijvoorbeeld speelmogelijkheden voor kinderen. Ook kunnen ze de tuin erg verfraaien.

**TIP** Doe deze maatregel samen met je burens, zo kunnen jullie de kosten en het onderhoud delen.



5

## HOOGTEVERSCHILLEN IN DE TUIN

Door hoogteverschillen in de tuin aan te brengen, zorg je ervoor dat sommige delen altijd droog blijven en in andere delen, bij een heftige regenbui, water kan blijven staan.

Het terras en andere delen van de tuin waar geen water mag blijven staan, kunnen iets hoger aangelegd worden. In de iets lager gelegen onverharde delen van de tuin kan het water na een heftige bui even blijven staan en geleidelijk wegzakken.



6

## GROENE ERFAFSCHIEDING

In plaats van houten schuttingen kun je ook hagen en struiken planten als erfafscheiding. Groene erfafscheidingen, zoals hagen en struiken bieden schuilplaats en voedsel aan veel soorten vogels en insecten. Daarnaast helpen ze de tuin koel te houden en zijn ze goed voor de waterhuishouding van de stad. Natuurlijk kun je ook voor eetbare bessenstruiken kiezen waarvan je zelf kunt eten.

# WATERVRIENDELIJKE TUIN



7

## BEPLANTING

Kies vaste planten die bij je tuin passen. Houd rekening met licht, schaduw, vochtige en droge plaatsen. Kijk wat het bij de buren goed doet. Dan zal het waarschijnlijk ook in jouw tuin goed doen. Zo krijg je een tuin die weinig onderhoud vraagt.

**TIP** Kies voor vaste inheemse planten die op de bodem afgestemd zijn. Dan is water geven niet vaak nodig.



8

## REGENWATERVIJVERS

Een vijver als regenwaterbuffer moet uitgevoerd worden met aflopende, beplante, groene oevers. De oevers blijven er dan ook met wisselende waterstanden mooi uitzien en zorgen door de vochtverschillen voor een grote diversiteit aan flora en fauna.

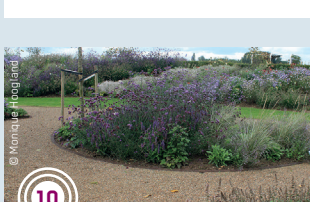
**TIP** Gebruik regenwater voor je fontein en vijver.



9

## GROENE DAKEN

Groene daken hebben veel positieve effecten. Ze slaan regenwater op, houden het eronder liggende vertrek koel, zorgen voor meer soortenrijkdom in de stad, binden fijnstof en zien er aantrekkelijk uit. Groene daken zijn als het ware een verlengde van je tuin, maar dan op hoogte. Groene daken bieden ruimte aan planten en zorgen daarmee voor nectar en beschutting. Je creëert hiermee een mooie nieuwe leefruimte voor vogels, vlinders, bijen en andere insecten.



10

## GRINDSTROKEN

Grind en steenslag kan gebruikt worden voor opritten, voor een plek om de auto neer te zetten, voor tuinpaden en terrassen. Grind en steenslag hebben als voordeel dat het beter water doorlaat ten opzichte van andere verhardingstypes met klinkers, etc. Nadeel is dat het meer onderhoud vraagt. Het moet weleens aangevuld en aangeharkt worden.



11

## WATERPASSERENDE BESTRATING

Soms is verharding nodig, bijvoorbeeld bij het terras, tuinpaden en de oprit. Hier kan voor waterdoorlatende verharding in de vorm van op afstand gelegde tegels of grind gekozen worden. Het regenwater kan in de bodem wegzakken en het grondwater aanvullen. Het regenwater hoeft dan niet via een putje en het riool afgevoerd te worden. Dit helpt mee om wateroverlast op straat en in de tuin bij heftige regenbuien te voorkomen. Het weghalen van tegels en het vervangen door waterdoorlatende verharding biedt meer ruimte aan een natuurlijk bodemleven en verhoogt daarmee de biodiversiteit. Je tuin blijft koeler als je minder verharding toepast.



12

## SCHUIL- EN VOEDERPLEKKEN

Insectenhotels, nestkastjes, een paar oude takken en een haag bieden schuilplaatsen aan vlinders, insecten, vogels, egels en padden. Een voederhuisje, bloemen en een composthoop zorgen voor voedsel.

# DE NATUUR- EN WATERVRIENDELIJKE TUIN



**Het klimaat verandert. Het weer wordt minder stabiel. Soms gaat het hard regenen en dan is het weer voor langere tijd droog. Heftige regenbuien leiden soms tot wateroverlast doordat het riool overstroomt. Door je tuin minder te verharden help je mee om wateroverlast te voorkomen. Een groene zachte bodem neemt regenwater op. Planten houden de tuin koel en aangenaam op hete dagen. De tuin wordt regenbestendig, comfortabeler en er komen meer vogels, vlinders en bijen.**

## WAT IS ER AAN DE HAND?

Veel regenwater gaat via regenpijpen en putten direct naar het riool en dan naar de zuiveringsinstallatie. Dat is niet nodig want regenwater is niet vuil en kan beter zoveel mogelijk lokaal vastgehouden worden en in de bodem wegzakken. Dat ontlast het rioolstelsel tijdens heftige buien en voorkomt dat straten blank komen te staan of dat water in huizen loopt. Gemeenten en waterschappen zijn al aan het werk om extra ruimte te maken voor het bergen van regenwater. Iedereen kan een steentje bijdragen door stenen weg te halen. Zo geef je ook meer ruimte aan natuur.

## JIJ MAAKT HET VERSCHIL

Door je tuin te vergroenen, door tegels achterwege te laten waar deze niet strikt noodzakelijk zijn en het aanleggen van groene daken, greppels en vijvers, wordt regenwater vastgehouden. Ook warmt de directe woonomgeving op hete dagen minder op. Bovendien zorgen groene tuinen ervoor dat er meer verschillende soorten planten en dieren komen. Samen kunnen we een verschil maken. Als we met z'n allen helpen om onze tuinen te vergroenen, zorgen we voor een klimaatbestendige, gezonde en levende stad. Een groene tuin hoeft niet meer werk te betekenen als je kiest voor vaste planten!



westindische buurt  
in transitie

## COLOFON

Huisje Boompje Beter is een product van Atelier Groenblauw

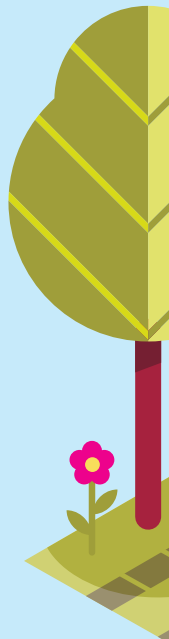
Redactie: Hiltrud Pötz, Atelier Groenblauw

Illustratie: Marco Faasen

Ontwerp: Boomvanmourik

Deze folder is onderdeel van Huisje Boompje Beter.

HUISJE  
BOOMPJE  
BETER



- 1 TEGEL ERUIT, PLANTJE ERIN
- 2 REGENPIJP AFKOPPELEN
- 3 REGENTON
- 4 OPEN GOOT
- 5 HOOGTEVERSCHILLEN IN DE TUIN
- 6 GROENE ERFAFSCHIEDING
- 7 BEPLANTING
- 8 REGENWATERVIJVERS
- 9 GROENE DAKEN
- 10 GRINDSTROKEN
- 11 WATERPASSERENDE BESTRATING
- 12 SCHUIL- EN VOEDERPLEKKEN





# JOUW BUURT REGENBESTENDIG EN NATUUR- VRIENDELIJK



KIJK VOOR MEER INSPIRATIE OP  
[HUISJEBOOMPJEBETER.NL/WIBIT](https://huisjeboompjebeter.nl/wibit)

